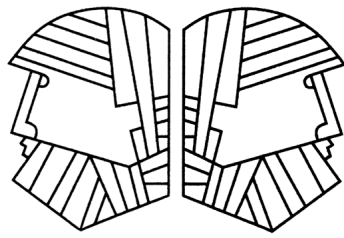




Ny
JANUS

**- et hav af nye muligheder
og blikket rettet mod fremtiden**



En ny Janus Bygning

Den eksisterende Janus Bygning har været en stor succes. Den støt voksende kunstsamling, øget formidling og undervisning, bibliotek, café m.m. kræver mere plads. En ny Janus Bygning på Vardevej 27 i Tistrup vil imødekomme disse ønsker og samtidig give en række ekstra oplevelsesmuligheder

Hvad har vi nu?

Et aktivt kunstliv i Tistrup siden 1972.

Med den nuværende Janus Bygning en tydelig placering på kunstens landkort siden 2000.

En væsentlig kunstsamling.

Folkelig opbakning med mange frivillige.

Hvad får vi?

Muligheden for at skabe noget helt unikt. En fremtidsorienteret kunstformidling på et højt niveau i familievenlige, naturskønne omgivelser.

Museumssamlingen kan vises permanent, hvilket er noget, mange efterspørger.

Mulighed for indlemmelse af den enestående Anna Klindt Sørensen samling.

Den nødvendige ekstra plads til udstillinger og magasin.

Tidssvarende udstillingsforhold. Overvågning, monterbare vægge, mørklægning osv.

Foto studie og filmklub.

Bedre og yderligere kunstformidling.

Styrkelse af Janus Akademiet.

Artist in residence.

Gourmet-café og butik.

Herlighedsværdier og mange udendørsmuligheder.

Synlig placering ved hovedvej A 12.

Janus Bygningens status som kulturelt fyrtårn bliver tit nævnt. Denne status vil blive ekstra forstærket. I denne lidt atypiske vestjyske stationsby findes fortsat gejsten til kunstformidling på et højt plan med henvendelse til hele landet.



Hvad har vi nu?

Den nuværende Janus Bygning blev indviet i 2000, byggende på et levende kunstliv i Tistrup siden starten i 1972.

Med sine skiftende udstillinger har Janus Bygningen formået at markere sig på landsplan som en væsentlig kunsthall med en bred vifte af udstillinger: Gruppeudstillinger, separatudstillinger, tema-udstillinger, elevudstillinger osv.

Kunstnernes Sommerudstilling har siden starten i 1973 hørt til blandt landets vigtigste censurerede udstillinger. Den regionale kunstnersammenslutning Vestjyllandsudstillingen blev stiftet i Tistrup i 1979 og har i mange år haft sin årlige udstilling her. En lang række af landets bedste unge kunstnere er gennem årene blevet præsenteret på bl.a. den årlige Påskeudstilling.

Janus Bygningen rummer endvidere museumsafsnittet Vestjyllands Kunstmuseum. Herfra har man lejlighedsvis udstillet udvalgte værker.

Der lægges stor vægt på formidling i form af rundvisninger, foredrag, udgivelse af Kunstmagasinet JANUS, en omfattende læsesal med kunsthistorik osv.

Trods kneben plads er der startet både skoleformidling og undervisning for voksne.



Hvad får vi?

Janus Bygningen har i længere tid haft behov for mere plads. Kunstsamlingen vokser hele tiden, undervisningen har svært ved at finde lokaler, og biblioteket er ved at sprænge alle rammer.

Nu er der opstået en enestående mulighed for overtage en meget attraktiv og atmosfærefyldt ejendom i udkanten af Tistrup. Det drejer sig om den såkaldte "Anneksgård" med tilhørende stor industrihal og med tilhørende park, sø, skov og omgivende marker. Det drejer sig om et gedigent nybyggeri i gammel stil og med stor omhu for enhver detalje.

Industrihallen kan med enkle midler omdannes til udstillingsrum. De øvrige bygninger kan i første omgang udnyttes stort set, som de er, og en senere tilbygning til bl.a. særudstillinger kan fint indpasses og vil forøge oplevelsesmulighederne både ude og inde.

Med disse nye rammer vil Janus Bygningen blive det ideelle sted for en fremadrettet og levende kunstformidling kombineret med en bred vifte af aktiviteter og oplevelsesmuligheder. En total oplevelse, som henvender sig til alle fra både fjern og nær.



Bedre og udvidede udstillingsrammer

NUTIDSKUNSTENS ALSIDIGE KRAV IMØDEKOMMES

En central del af Janus Bygningens virke er præsentationen af den nye kunst. Dagens kunst er vidtfavnende og breder sig over mange udtryk og teknikker. Det kræver bl.a. mulighed for mørklægning, vægge til direkte montering af værker (uden snoreophæng), særlig lyssætning, lydanlæg, videomuligheder mm. Disse ønsker vil blive opfyldt i den ny Janus Bygning.

MUSEET FREM I LYSET og en enestående tilvækst

Museumsafsnittet *Vestjyllands Kunstmuseum* vil få permanent synlighed.

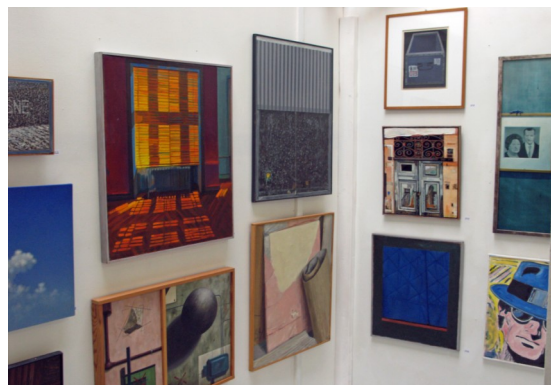
Dette er et længe næret ønske. Mange efterspørger værker fra samlingen, og samtidig vil der være noget at opleve året rundt (i modsætning til nu, hvor der er lukket mellem de forskellige særudstillinger).

De nye rammer giver mulighed for at vise udvalgte værker, tematiske ophængninger, særudstillinger, dialogudstillinger osv. Pædagogiske tiltag vil få optimale vilkår.

Rent praktisk vil der komme langt bedre ophængnings- og magasinforhold.

Den enestående Anna Klindt Sørensen samling

Med en ny Janus Bygning kan vi permanent præsentere værker fra den store Anna Klindt Sørensen samling, som er ved at blive overdraget til museet. Anna Klindt Sørensen var en af de største kvindelige danske kunstnere i det 20. århundrede. Flere kunstmuseer har vist interesse for nogle af værkerne, men Fonden bag samlingen har ønsket at bevare samlingen intakt, og valget er faldet på Vestjyllands Kunstmuseum i Janus Bygningen.



Vestjyllands Kunstmuseums samling

Museet rummer i forvejen **omkring 2000 værker**. Det drejer sig i hovedtræk om dansk kunst fra begyndelsen af 70'erne, men der findes også ældre værker samt kunst fra udlandet. Foreløbig har samlingen bl.a. samlet sig omkring følgende hovedområder: Naivisme, figurativ kunst, vestjyske kunstnere og selvfølkelig samtidskunsten generelt.

FOTO/VIDEO STUDIE

Et særligt lokale indrettes til foto- og videooptagelser.

Her affotograferes og registreres museets værker, både til internt brug og delvis til brug på internettet.

I et videostudie optages interviews og lignende med f.eks. udstillende kunstnere som dokumentation og som led i formidling og markedsføring.

FILMKLUB

Byens allerede meget aktive filmklub vil få et naturligt hjemsted. Der arbejdes dels med fremvisning af mere smalle film, som vi ellers ikke kan se i det vestjyske, dels med at inspirere skoledommen til selv at lave film.

Bedre og yderligere kunstformidling og undervisning

TØNS-RUMMET

En stor samling af den alsidige og legende billedkunstner **Tøns B. Nielsen (1931-2009)** vil danne udgangspunkt for en vidtspændende formidling til skoler og andre grupper. Kunstnerens forskellige temaer kan inspirere til eget arbejde med f.eks. perspektiv, cirkler, humor (Storm P), bevægelige billeder og skulpturer i legetøjsmateriale som meccano eller LEGO.

Tøns B. Nielsens lejlighed i Esbjerg var i sig selv et kunstværk. Døre og skabslåger var bemalede, og de tætpakkede rum var fyldt med billeder, reoler, skabe, bøger, legetøj og værktøj, hvoraf meget også var bemalt. Museet råder over en del af disse genstande, og det frodige miljø vil kunne genskabes til øjenåbnende inspiration for alle aldersgrupper.



Her må man også røre ved tingene

De fleste af malerierne er malet på plade med en meget slidstærk lakfarve. De er derfor meget robuste, og helt i kunstnerens ånd kan børnene – som noget helt unikt - arbejde direkte med dem og selv arrangere udstillinger.



RUNDVISNINGER, FOREDRAG MM.

Rundvisninger på de aktuelle udstillinger vil finde klangbund i museumsophængninger og i de åbne magasiner. Kunsten sættes ind i en sammenhæng.

Foredrag vil kunne afvikles flere steder alt efter arrangementets størrelse: I læsesalen, i et stort undervisningslokale eller i en af udstillingssalene.

LÆSESAL MED MULIGHEDER

Læsesalen – med sin unikke samling af kunstitteratur – vil få direkte tilknytning til cafeen. Hermed vil mange arrangementer kunne afvikles under afslappede former evt. med servering. For den besøgende vil der være fri adgang til fordybelse i litteraturen. Via computer vil der blive adgang til søgning i bibliotekets indhold, ligesom der bliver adgang til indblik i museets samling. Læsesalen bliver også indrettet som ”biografal”, hvor der vises film, videoer ol. Større filmfremvisninger kan foregå i loftetagens undervisningslokale eller i et af udstillingsrummene.

JANUS AKADEMIET

Janus Akademi vil blive et undervisningssted for voksne. Både for viderekomne, der gerne vil lære mere, og for nybegyndere. Der udarbejdes undervisningsforløb, men man kan også arbejde med sine egne ting og få gode råd. Med sin unikke tilknytning til museets samlinger og de skiftende udstillinger indarbejdes billedanalyser og mulighed for at arbejde med pasticher eller kopiering af kunstværker. Akademiet vil få til huse i hovedbygningens loftslokale med adgang til at opbevare staffelier mm.

FORMIDLING AF SALG

Janus Bygningen vil med sit netværk og sin ekspertise kunne rådgive om og evt. formidle salg af værker til virksomheder, offentlige institutioner mm. Det gælder ikke mindst det kommende **skulpturgalleri**, som indrettes i parken (se næste side).

Overnatningsmuligheder

I en særskilt afdeling kan der indrettes 3 værelser med fælles bad og toilet. Disse kan benyttes af udstillende kunstnere, foredragsholdere, forskere mm., og i ledige perioder evt. også benyttes som almindelig bed and breakfast-overnatning.

Artist in residence

En anden mulighed er et opholdssted for arbejdende kunstnere, som f.eks. kan få værkstedsplads i den hidtidige hestestald. Parkens skovområde inviterer også til at arbejde med eksperimenterende udendørs installationer. Artist in residence mangler i det sydvestjyske område, og hermed gives også publikum en ekstra oplevelsesmulighed.

Gourmet-café, butik og galleri

Med etableringen af en gourmet-café vil et stort ønske imødekommes, både for områdets befolkning og for husets øvrige besøgende. Caféen vil byde på enkle retter, baseret på kvalitetsprodukter fra nærområdet. Mindre selskabelige arrangementer vil også kunne foregå her.

Janus Bygningens hidtidige butik vil få mere plads og vil kunne markere sig yderligere som stedet for godt kunsthåndværk og andre kvalitetsprodukter.

Janus Galleriet videreføres ligeledes som et salgssted for billedkunst i mindre formater.

Herlighedsværdier

Bygningerne er nye, men holdt i gammel stil i respekt for den 'anneksgård', som tidligere lå her. Gårdspladsens store lindetræ fra 1800-tallet er bevaret fra den tidligere gårdsplads og danner udgangspunkt for placeringen af de omgivende bygninger. Med den smukke brolægning hviler der en særlig skønhed og tidløs ro over stedet.

Bygningerne er omgivet af naturskønne områder. Bag det tidligere stuehus ligger en park med en lille sø. Denne er omkranset af en mindre skov med høje løvtræer. Desuden flere marker. En dådyrflok kan opleves på nært hold af publikum.

Parken, med sin store græsplæne, vil være velegnet som *skulpturgalleri*. Det kan blive et enestående udgangspunkt for formidling af kunst til udsmykninger ol. Skoven vil være et ideelt udgangspunkt for eksperimenterende "kunst i naturen".

Der vil være "skulpturelle legemuligheder" for børn.

Caféen vil få udendørsservering i smukke omgivelser på terrassen ud mod parken.

En senere tilbygning til bl.a. aktuelle udstillinger vil knytte sig ubesværet til de eksisterende bygninger. Samtidig vil den med sin nye arkitektur udsende et signal om et indhold, som handler om samtidskunst og nutidighed.



Kunsten og stationsbyen

BYENS PARK

For Tistrups borgere vil den ny Janus Bygning betyde en række ekstra muligheder. Parken vil være offentlig tilgængelig og således blive en ekstra park i byen. Cafeen vil indbyde til en hyggelig pause.

MEDBORGERHUS

Den tidligere hovedbygning vil danne ramme om bl.a. cafe, butik, bibliotek/mødesal, undervisningslokale og kontor. Her vil diverse foreninger kunne få adgang til møder og arrangementer. Bygningen er ikke bygget sammen med resten af komplekset og giver derved en bredere kreds adgang.

Parken omkring hovedbygningens terrasse kan danne ramme om udendørs musik- og teaterbegivenheder. Etablering af et amfiteater er også en oplagt mulighed.

Den intime gårdsplads indbyder også til udendørs arrangementer som jazz-koncerter, markeder ol. I forbindelse med evt. servering etableres et produktionskøkken.

En kunstnerisk, skulpturel legeplads vil være et stort plus og samtidig udsende et godt signal.

Moderne kunst og folkelig opbakning

På mange måder er fænomenet Janus Bygningen historien om humlebien, der i princippet ikke kan flyve. Janus Bygningen har gennem 15 år bevist, at den kan flyve. Med et højt kvalitetsniveau og med folkelig opbakning.

Ansatte kunstfaglige medarbejdere har i samarbejde med kompetente udvalg sørget for en seriøs udstillingspolitik.

Dertil kommer det store arbejde, som ca. 50 frivillige fra området i tidens løb har ydet for at få det hele til at hænge sammen. Det gælder ophængning og nedtagning af udstillinger, udstillingspasning, registrering af bibliotek, butik, diverse arrangementer og meget mere.

Janus Bygningen har p.t. ansat en administrativ leder, en kunstnerisk leder, en kontorassistent og rengøringspersonale, svarende til 1,8 fuldtidsansættelser.

I nye rammer vil de frivillige komme til at spille en endnu større rolle. Alene parkområdet vil kræve et arbejdshold, og det samme gælder f.eks. caféen. Og det er der opbakning til.

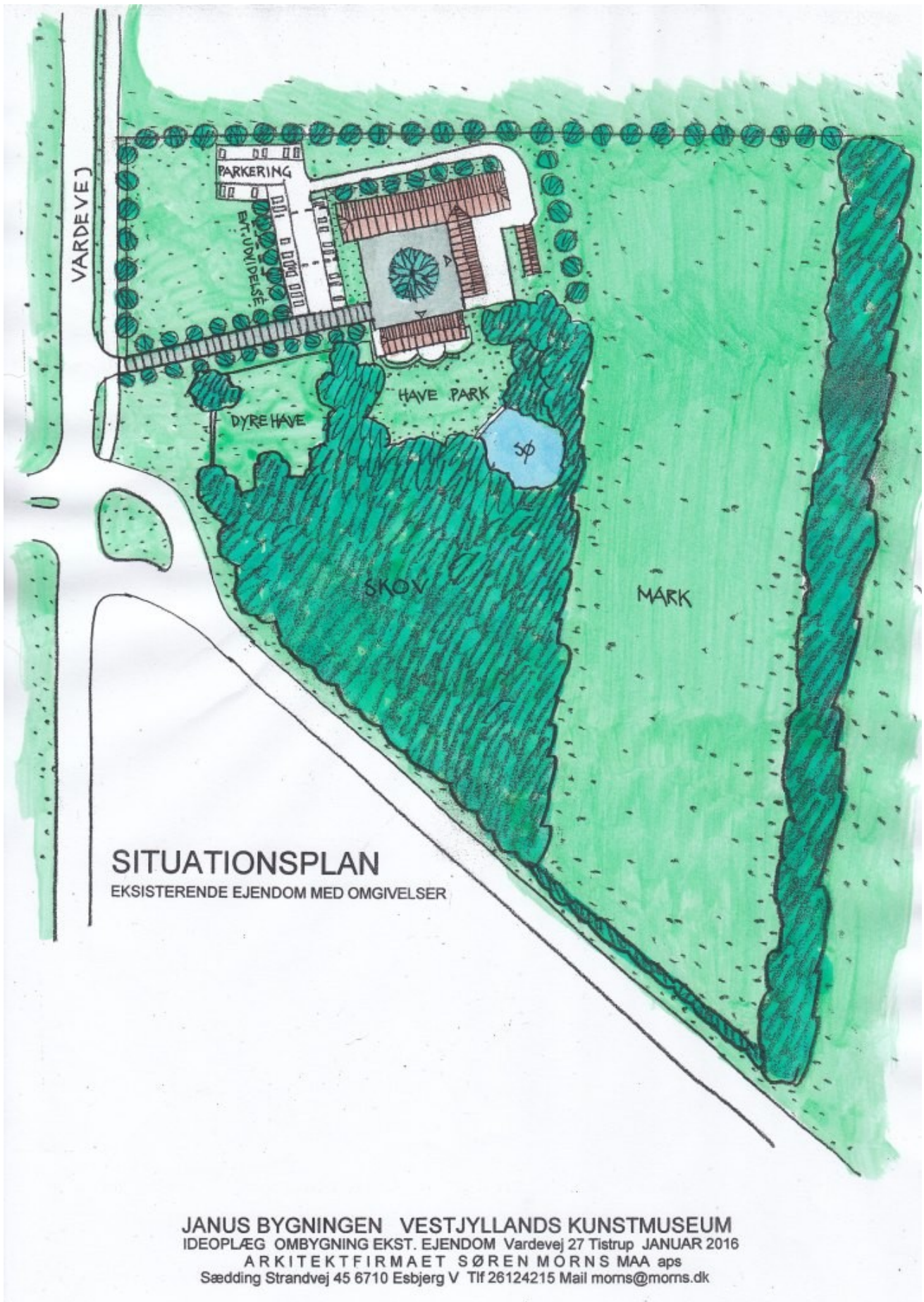
Med nye muligheder

Med etableringen af den ny Janus Bygning på Vardevej 27 er ønsket om en fantastisk kulturperle blevet opfyldt. Samtidig rummer disse rammer en masse indbyggede muligheder.

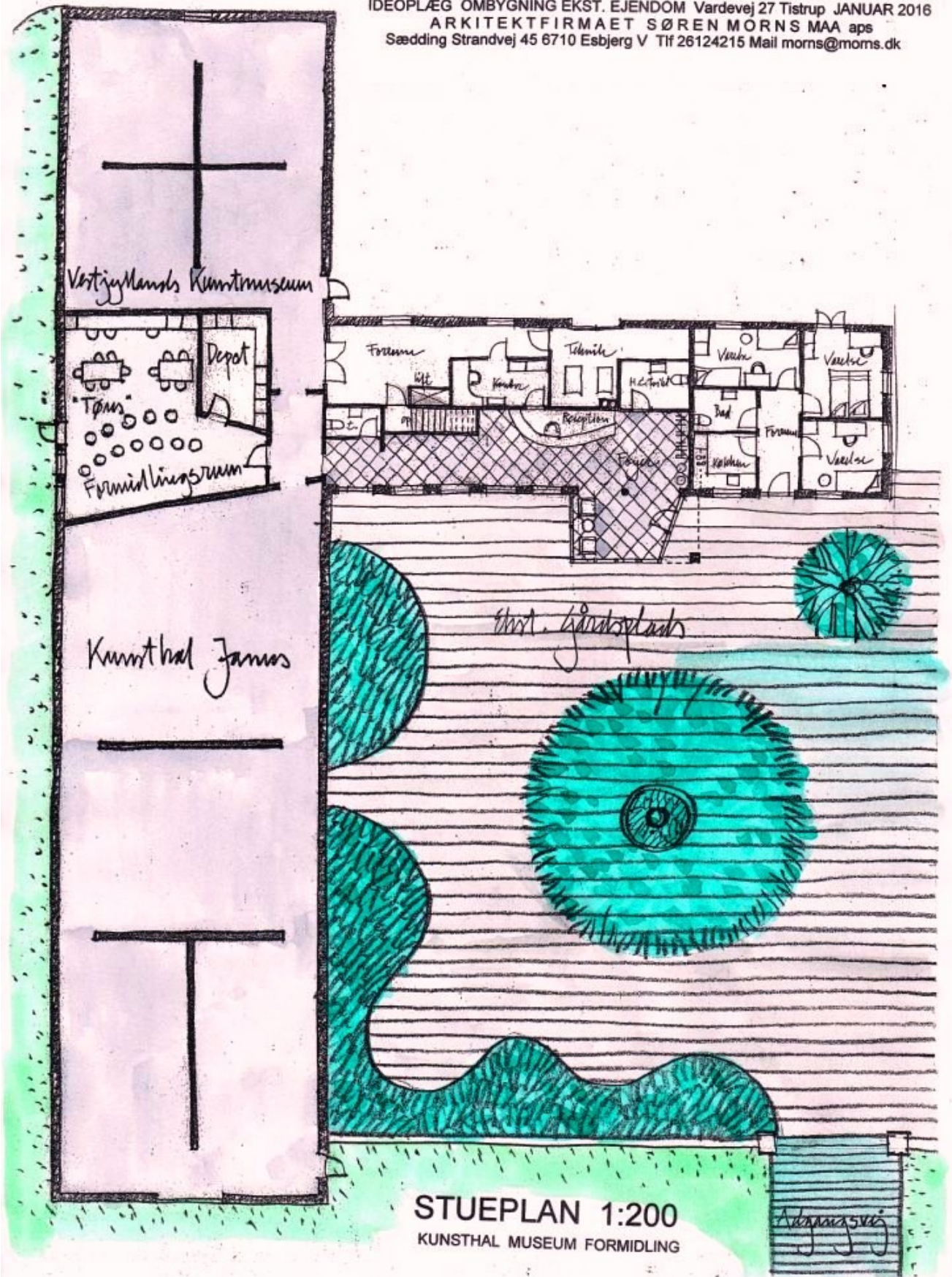
Det kunne f.eks. være en moderne tilbygning ud mod A 12. En sådan ville markere, at Janus Bygningen også indeholder den helt aktuelle kunst. Her vil der blive optimale muligheder for at vise alle typer af både ny og ældre kunst.

Et åbent magasin ville her indgå i et inspirerende miljø, hvor fortid møder nutid, og hvor stilarter og tidsperioder sættes ind i en også lokal sammenhæng.

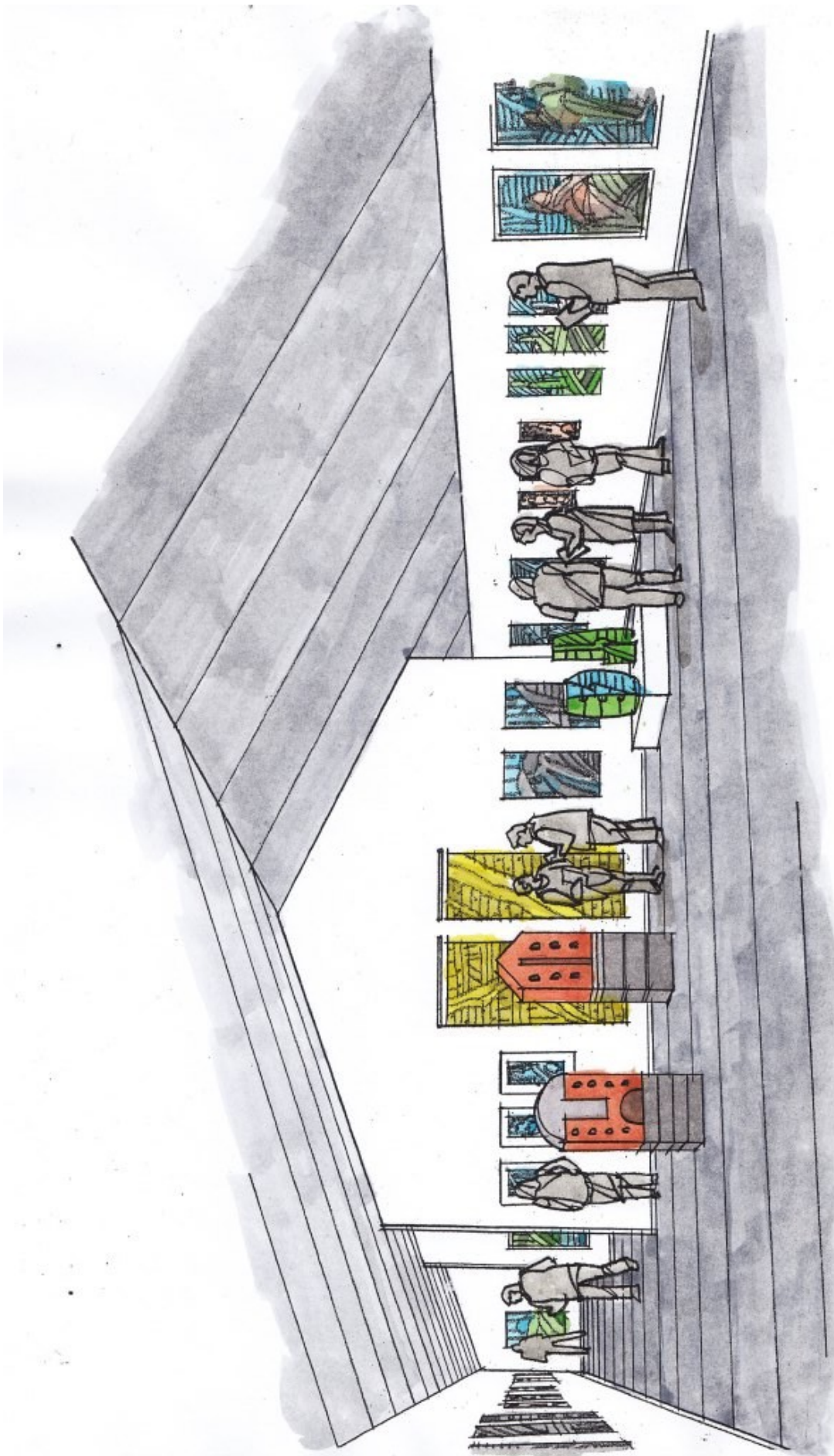
Af andre drømmescenarier kan nævnes etableringen af flere værelser, så der kan afholdes sommerhøjskole, seminarer ol.



JANUS BYGNINGEN VESTJYLLANDS KUNSTMUSEUM
IDEOPLÆG OMBYGNING EKST. EJENDOM Vardevej 27 Tistrup JANUAR 2016
ARKITEKTFIRMAET SØREN MORNS MAA aps
Sædding Strandvej 45 6710 Esbjerg V Tlf 26124215 Mail morns@morns.dk

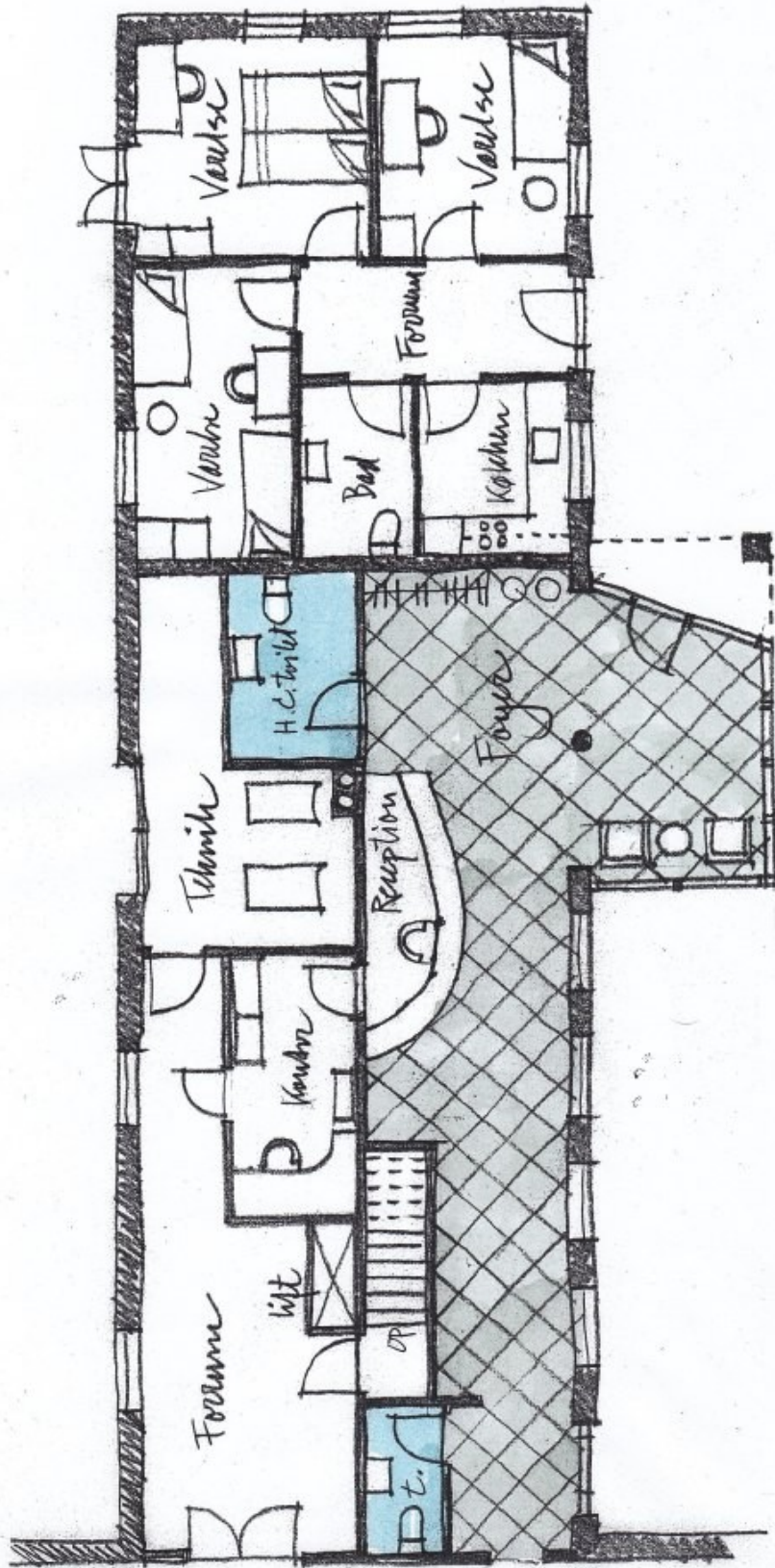


STUEPLAN 1:200
KUNSTHAL MUSEUM FORMIDLING



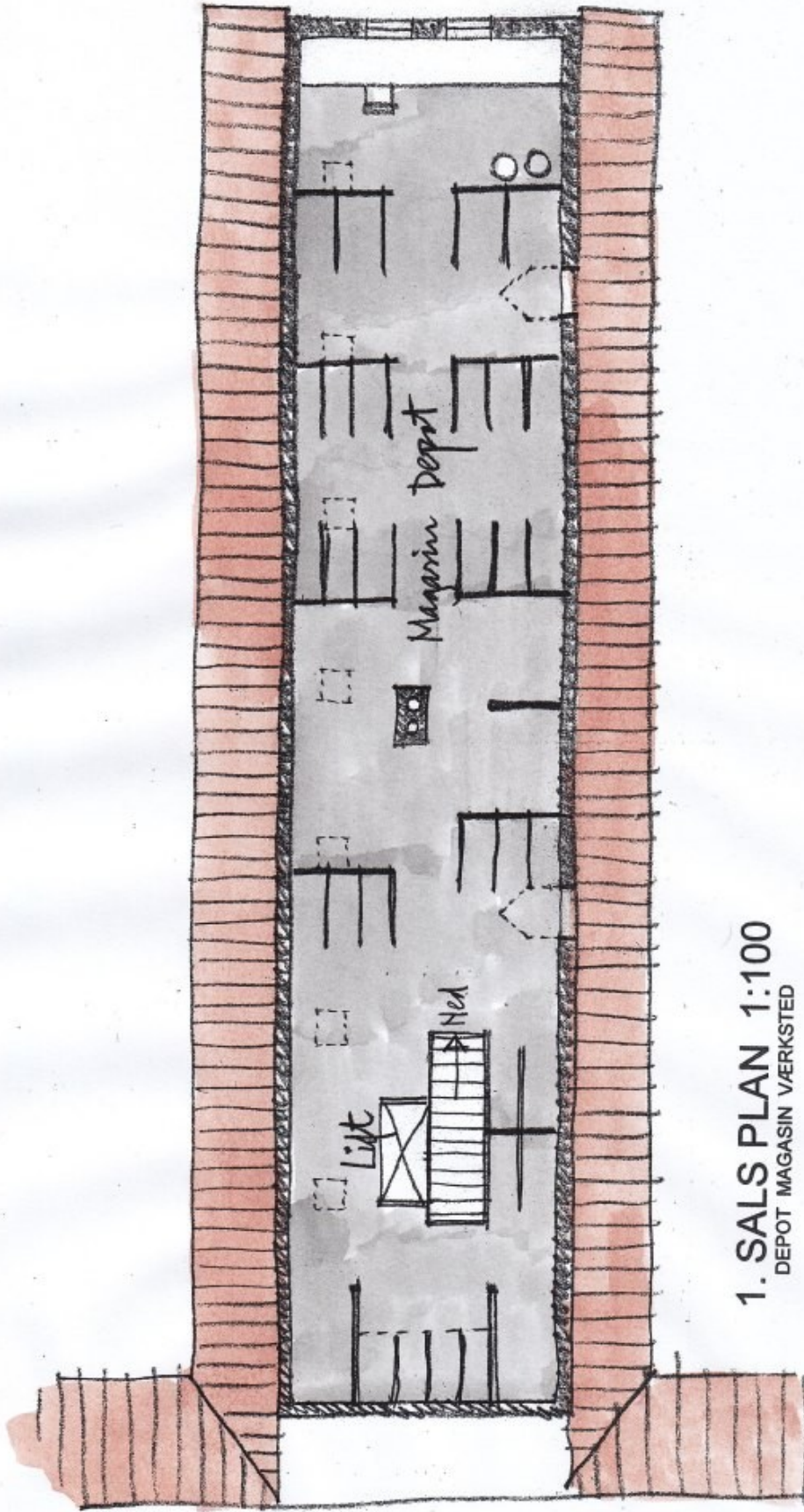
KUNSTHAL JANUS INTERIØR

JANUS BYGNINGEN VESTJYLLANDS KUNSTMUSEUM
IDEOPLÆG OMBYGNING EKST. EJENDOM Vårdevej 27 Tistrup JANUAR 2016
ARKITEKTFIRMAET SØREN MORN S MAA aps
Sædding Strandvej 45 6710 Esbjerg V Tlf 26124215 Mail morns@morns.dk



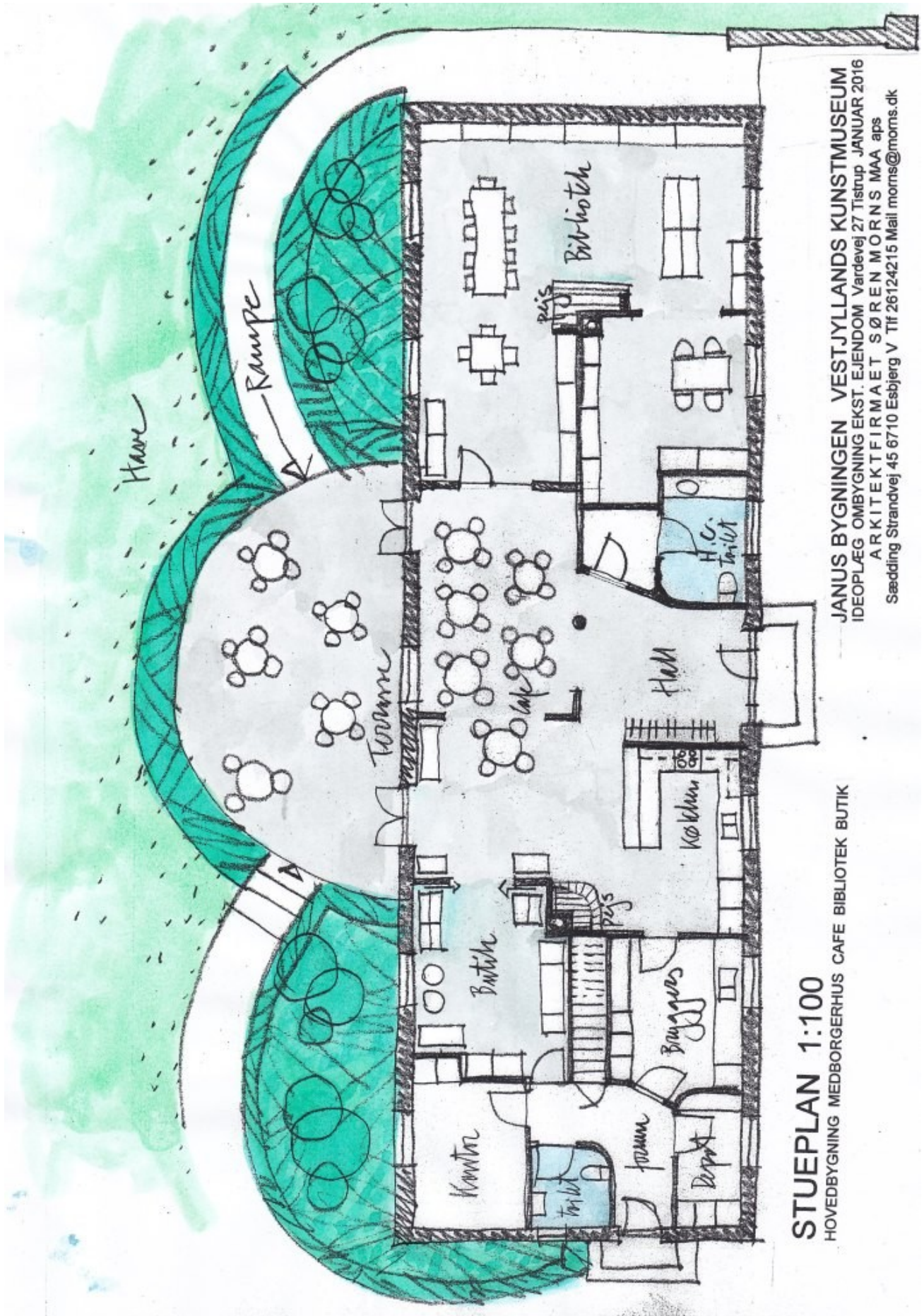
STUEPLAN 1:100
 INDGANG FOYER BOAFDELING

JANUS BYGNINGEN VESTJYLLANDS KUNSTMUSEUM
 IDEOPLÆG OMBYGNING EKST. EJENDOM Vardevej 27 Tistrup JANUAR 2016
 • ARKITEKTFIRMAET SØREN MORNS MAA aps
 Seeding Strandvej 45 6710 Esbjerg V Tlf 26124215 Mail morns@morns.dk



1. SALS PLAN 1:100
DEPOT MAGASIN VÆRKSTED

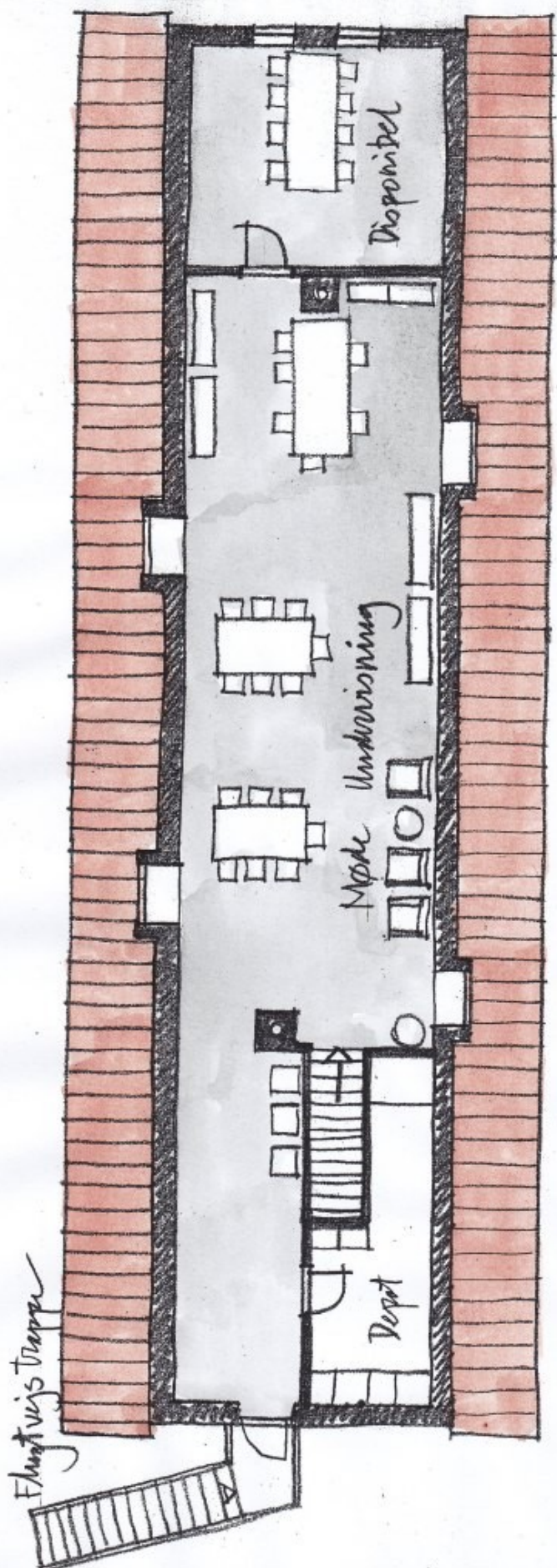
JANUS BYGNINGEN VESTJYLLANDS KUNSTMUSEUM
IDEOPLÆG OMBYGNING EKST. EJENDOM Vardevej 27 Tistrup JANUAR 2016
ARKITEKTFIRMAET SØREN MØRNS MAA aps
Sædding Strandvej 45 6710 Esbjerg V Tlf 26124215 Mail morns@morns.dk



STUEPLAN 1:100

HOVEDBYGNING MEDBORGHERHUS CAFE BIBLIOTEK BUTIK

JANUS BYGNINGEN VESTJYLLANDS KUNSTMUSEUM
 IDEOPLÆG OMBYGNING EKST. EJENDOM Vardevej 27 Tistrup JANUAR 2016
 ARKITEKTFIRMA ET SØREN MORNS MAA aps
 Sædding Strandvej 45 6710 Esbjerg V Tlf 26124215 Mail morns@morns.dk



1. SALS PLAN 1:100

HOVEDBYGNING MEDBORGERHUS MØDE UNDERVISNING

JANUS BYGNINGEN VESTJYLLANDS KUNSTMUSEUM
 IDEOPLÆG OMBYGNING EKST. EJENDOM Vardevej 27 Tistrup JANUAR 2016
 ARKITEKTFIRMA ET SØREN MØRNS MAA aps
 Stædning Strandvej 45 6710 Esbjerg V Tlf 26124215 Mail morns@morns.dk

Ideoplæg fra arkitekt

Ombygning Vardevej 27 i Tistrup

JANUS KUNSTHAL VESTJYLLANDS KUNSTMUSEUM TISTRUP MEDBORGERHUS

Som situationsplanen viser får det eksisterende bygningsanlæg nogle fantastiske omgivelser med en stor park og en sø, en stor skov med en nuværende dyrehave og marker, der sikrer udviklingsmuligheder og fremtidige udvidelser.

I første omgang anvendes alle nuværende bygninger til nye formål.

Den tidligere produktionsbygning ombygges til udstillingsformål samt en afdeling til Formidlingsrum – undervisning mv.

Sidebygningen i 1½ plan bliver hovedindgang til udstillingsrum med Foyer og Reception.

Der indrettes også en værelsesafdeling med bad og køkken.

Tagetagen indrettes til magasin og depot, med mulighed for at etablere en lift til transport af billeder.

Nuværende Hovedbygning til beboelse ombygges med få ændringer til Byens Medborgerhus.

I stueplan bliver der fra en Hall adgang til Cafe, Butik og et bibliotek samt funktioner såsom køkken og bryggers – depot, kontor og toiletter samt adgangstrappe til 1. sal.

Mod den store parklignende have udbygges den sydvendte terrasse til udeophold.

Tagetagen tænkes anvendt til møde og undervisning samt andre aktiviteter der ønskes i medborgerhuset.

I forbindelse med eksisterende adgangsvej fra Vardevej, etableres der parkering i nødvendigt omfang. Parkering kan senere udvides på nuværende mark.

Februar 2016

Søren Morns

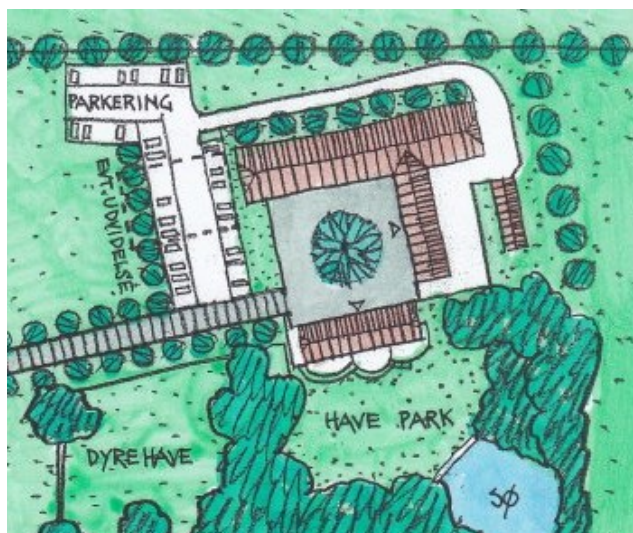
ARKITEKTFIRMAET SØREN MORNS MAA aps

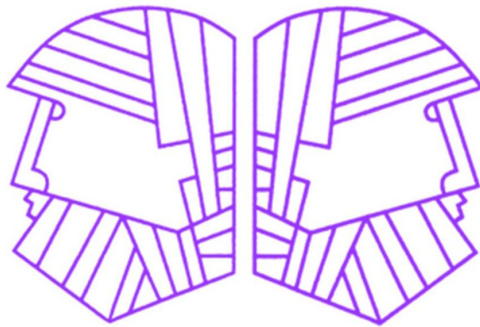
Sædding Strandvej 45

6710 Esbjerg V

Tlf. 26124215

Mail morns@morns.dk





Janusforeningens bestyrelse

Hugo Christensen
Lise Christensen
Martha Guldberg
Jeppe Hansen
Søs Koch
Max Kruse
Bent Peter Larsen

Arbejdsgruppe vedr. projektet

Bent Peter Larsen
23981374

Jeppe Hansen
75299725 / 23305125

Max Kruse
75292155

Administrativ leder
Anne-Margrethe Demidoff Hansen
61659825

Kunstnerisk leder
Bjarke Regn Svendsen
75299262 / 21631778

JANUS BYGNINGEN

Lærkevej 25, 6862 Tistrup, 75299825
mail@janusbygningen.dk
www.janusbygningen.dk

